

Elektrik Sayaçları / IEC

YÜKSEK HASSASİYET

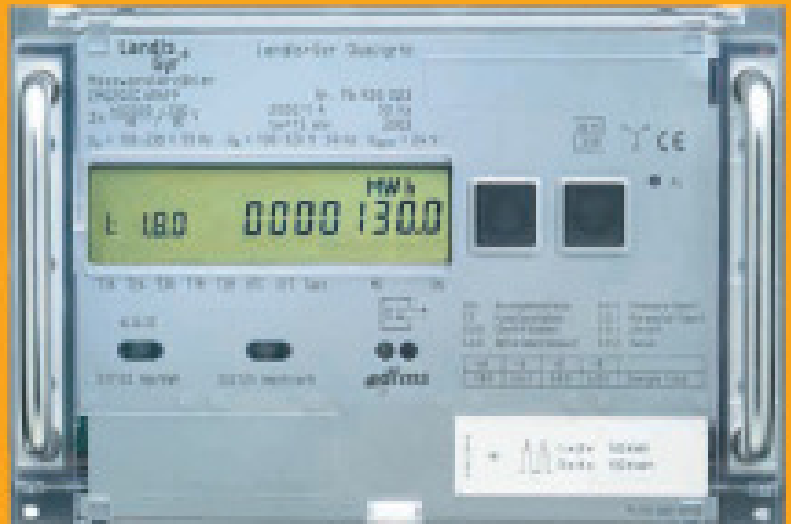
Landis + Gyr Qualigrad

ÜSTÜN ÖLÇME DOĞRULUĞU ÇOK ÖNEMLİDİR
ÇÜNKÜ HER BİR WATT DEĞERLİDİR

Landis
+ Gyr



YÜKSEK HASSASİYET



Landis+Gyr Qualigrd

ÜSTÜN ÖLÇME DOĞRULUĞU ÇOK ÖNEMLİDİR
ÇÜNKÜ HER BİR WATT DEĞERLİDİR

TEMEL FONKSİYONLAR

	Landis+Gyr Qualipid
MEASURING ELECTRONICS	Highly stable, immune measuring electronics Transmitting contacts
POWER SUPPLY	3-phase from measuring-circuit voltage, and additional power supply
RECORDING	8 MByte memory for profiles and status 6/16/36 measurement channels with total registers (without tariffs) 24 energy registers (with tariffs) 36 diagnostic registers Event log Daily profiles for indices
FEATURES	Real-time clock with power reserve Power quality values (dips and THD) Instantaneous voltage and current values (e.g. primary values) Installation support on the display Optical interface according to IEC60886 Backlit display
HOUSING	Wall mount IP Rack mount IP with Din rail connector Utility sealed battery box

Yeni yüksek hassasiyet sayaçlarımızın hem panoya, hem de 19" rack tipi versiyonları bulunmaktadır.



Landis+Gyr Qualigrid

DAHA REKABETÇİ TASARIMLAR İÇİN GETİRİLEN YENİLİKLER

Landis+Gyr Qualigrid büyük enerji miktarları için, yatırım tasarrufu ve proses verimliliği sağlayan güvenli ölçüm çözümleri sunmaktadır.

Bu mükemmel ölçüm özellikleri ve güvenlik sayesinde, hassasiyet dışında, tüm basit ve karışık görevleri yerine getirebilirsiniz. Tüm bunlara ilave olarak geleceğe yönelik iletişim protokolü ile hâlihazırda kurulu olan ölçüm ekipmanlarıyla güvenilir uygunluğa sahip olursunuz.



YAZILIM İLE PARAMETRELEME YAPILABİLEN ESNEK MODÜLER YAPI KONFIGÜRASYONLARI İLE MODÜLER FONKSİYONELLİK

ANA KONFIGÜRASYON

Landis+Gyr QualGrid		PM2300C-2	PM2300C-A	PM2300C-L	PM2300C-J
APPLICATION	Transformer-operated meter for voltage and current transformer connection	■	■	■	■
MEASURING ACCURACY	Active energy, class 0.2S	■	■	■	■
	Reactive energy, class 1.0 or class 0.5	■	■	■	■
COMMUNICATION	Integrated RS485 interface with dflm	■	■	■	■
	Integrated RS485 interface with IEC675	■	■	■	■
SOFTWARE- CONFIGURATION PARAMETERS	Energy profiles (original meter values)	■	■	■	■
	Time-of-use (TOU)	■	■	■	■
	Operating events and alarms	■	■	■	■
	Voltage and current monitoring	■	■	■	■
	Line and transformer loss measurement	■	■	■	■
	Voltage dip table	■	■	■	■
	Total harmonic distortion THD	■	■	■	■
	Tariff control	■	■	■	■
	Current/voltage transformer connection	■	■	■	■
	Network quality module (option) **	■	■	■	■
	Bypass feeder operation	■	■	■	■
	Delta values	■	■	■	■
	Average demand, Pmax	■	■	■	■
	Apparent energy measurement, power factor	■	■	■	■
	Single-phase energy measurement	■	■	■	■
	Frequency monitoring	■	■	■	■
	Status contacts (optional) Integration period Power threshold Energy flow	■	■	■	■

** Not available in all countries

SEÇİLEBİLİR İLETİŞİM MODLARI

RS232 INTERFACE	PM2300C-2	PM2300C-A	PM2300C-L	PM2300C-J
RS485 INTERFACE	■	■	■	■
PLM-MODEM	■	■	■	■
GSM-MODEM	■	■	■	■
ETHERNET TCP/IP	■	■	■	■

İLETİŞİM

Sadece güvenilir, hassas ölçüm dataları ile verimli işlemler yapabilir ve faturalama uygulamalarını yerine getirebilirsiniz.

Hem şimdi hem de gelecekteki iletişim ihtiyaçlarınızı karşılamak için sayacılarınız DLMS protokolüne uygun olmalıdır.

Bu protokol aynı zamanda sayaç değerlerinin merkezi birime (STOM Metoduna dayanarak) iletişimini sağlar. Dâhili RS485 ara yüzü ile herhangi bir iletişim ünitesine gerek duymadan diğer sayacılara doğrudan bağlanabilirsiniz. Sadece merkezi birim ile iletişim kurmak için bir modül gereklidir.

Bir tek haberleşme ünitesinde birçok iletişim uygulaması bulunabilir (GPRS+RS485+CS veya Ethernet RS232+RS485 v.s. gibi) . Bu modülerlik sayesinde yeni teknoloji sahalarında tam hareket özgürlüğüne kavuşursunuz.

+ İLAVE FONKSİYONLAR

	Landis+Gyr Qualigrid
MEASURED QUANTITIES	Instantaneous values for voltage current phase angle power factor (all phases) frequency THD as a percentage or kWh of active energy
RECORDING	Profile with capture periods up to 1 min. Daily profiles for loadies Diagnostic registers
EXTERNAL MONITORING	Alarm indication with alarm contact Operating event indication with contact Phase failure Current without voltage in individual phases
INTERNAL MONITORING	Self-test function Regular testing of all sensors
MONITORING OF MEASURED QUANTITIES	Voltage Current Demand
ADDITIONAL POWER SUPPLY	Special operating mode for low loading transformer loads Status information if voltage present
IEC6070	Communication unit with subset of IEC6070-5-101 for communication with existing IEC6070 central stations Special meter C.2 for connection to existing PMS

BİLGİSAYAR OKUMA VE PARAMETRELEME PROGRAMLARI

	Landis+Gyr MAP
MAP 110	Parameterization Primary data adaption Communications settings
MAP 110	Installation support Meter data readout Load profile analysis DIP table installation Security system installation

İLAVE ARTILAR SIRASIYLA ŞUNLARDIR:

Özel kayıt kanalları sayesinde, ölçülen büyüklükler tüm değerleri ile bu özel kanallara kaydedilmektedir. Bu sayede geniş bir kontrol ve yük profili olanağına sahip olursunuz ve bunlardan, her türlü AMR ve SCADA sistemi için yararlanabilirsiniz.

Gerilimin ve enerji eşik değerleri üzerinde ve altındaki değerlerin kaydedilmesi işlem düzensizlikleri tespit edilir, iletilir ve ortadan kaldırılır
Geliştirilmiş kurulum ve işletme özellikleri kurulum ve servisi kolaylaştırır.

Ayrıca:

- Alarmlar ve bilgisayar ağı monitörü ve ölçüm işletim birimleri
- Opsiyonel olarak ilave edilebilir uzaktan sayaç okuma için, ölçüm ağı voltajı kapalıyken kullanılabilir besleme güç kaynağı
- İletişim ayarları ve standart fonksiyonların adaptasyonu için MAP programı

Sayaçlarımızda bulunan 38 ayrı kayıt kanalına kaydedilebilen çeşitli ölçüm değerleri kullanılabilir.

Ayrıca enerji kalitesi ölçümü için tasarlanmış eşik değerlerini kontrol ederek yük analizi yapılabilir. Böylece işletme problemleri tespit edilerek, kaydedilir ve iletilebilir.

Geliştirilmiş işletme ve kurulum kolaylıkları sayesinde kolayca çalıştırılıp, bakımı yapılabilir.

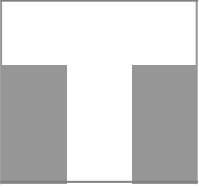
Landis+Gyr

ÖLÇÜM DOĞRULUĞU VE HASSASİYETİN TANIMI

Müşterilerimize benzersiz olanaklar getiren kolay çözümler, güvenilir ve sürekli çalışma verimliliği sağlamak her zaman amacımız olmuştur.

Çevreye duyarlı ve uzun ömürlü ürünler yaratarak 1896' dan beri Enerji Ölçümünde Standartları Landis+Gyr belirliyor. Bu durum gelecekte de değişmeden sürecektir.

TÜRKİYE YETKİLİ DİSTRİBÜTÖRÜ



TARAN SAYAÇ Ltd.Şti.

Büro: Cengiz Topel Cad. Gülal Sok. Detay Apt. No:4
Daire.1 Etiler 34337 İstanbul Turkey
Tel: 0212 263 36 97 / 98 Fax: 0212 263 36 91
Merkez: 7. Esenşehir Mah. Yiğitler Cad. No:14 Dudullu
34776 İstanbul Turkey Tel/ Fax: 0216 364 86 50
info@taranelektronik.com www.taranelektronik.com

Landis + Gyr
Feldstrasse 1
6301 Zug
Phone:
+41 41 935 6000
www.landisgyr.com

